

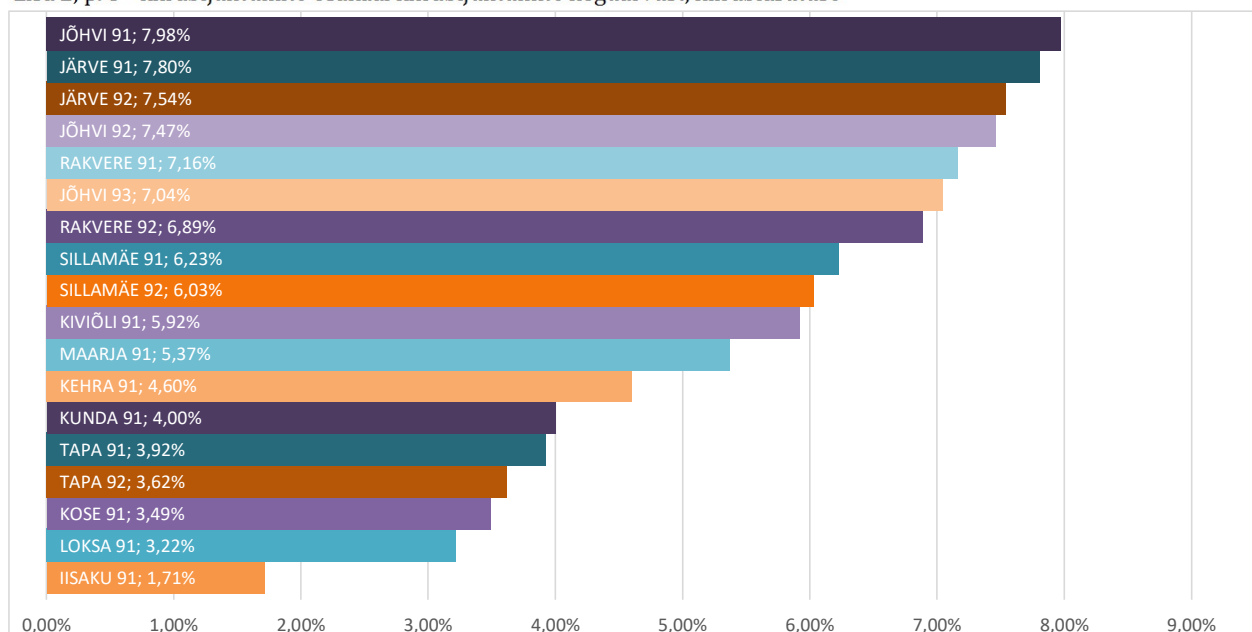
# Kiirabijuhtumite aruanne, kvartal 4, 2016



Teenindatud väljakutsete arv 11546  
 Kiirabikaartide sisestushinnang analüüsitud 5090 kiirabikaarti, seega 44 %  
 Detailsemalt analüüsitud 865 kiirabikaarti, seega 7,49 %  
 Vastavus ravijuhisele 98,382 %  
 Detailsemalt analüüsitud kaartidel osutatud enam tähelepanu:  
 \* anamneesile 0,46 %-l;  
 \* objektiivsele leiule 3,01 %-l;  
 \* ravi soovitudele 3,35 %-l;

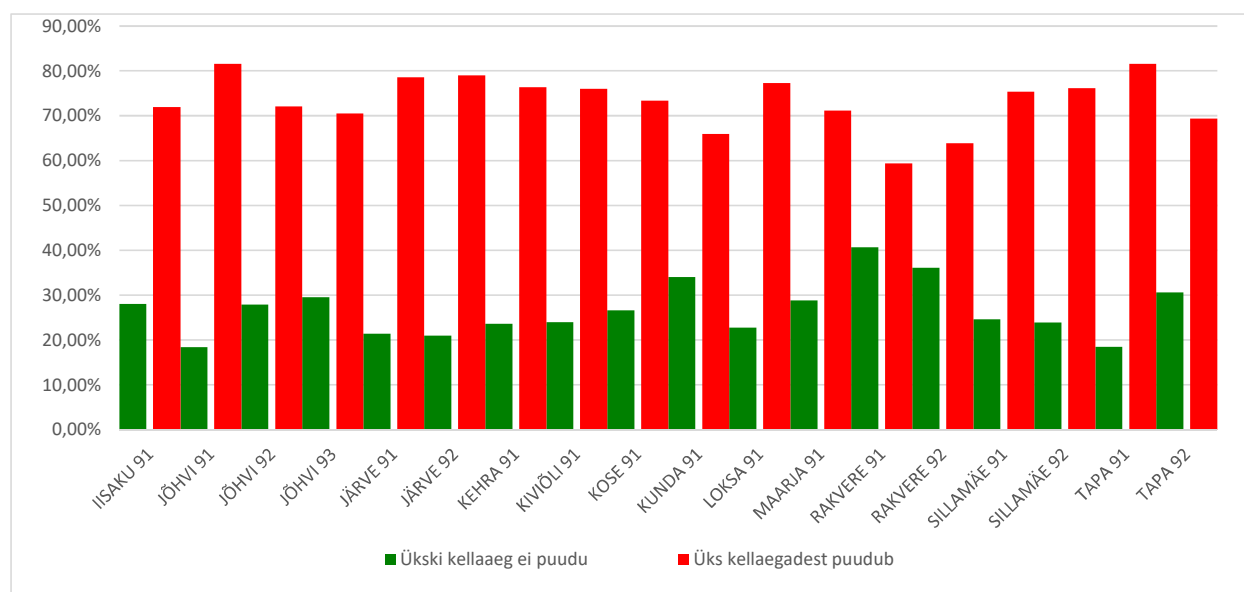
## KIIRABIJUHTUMITE OSAKAAL

Lisa 2, p. 5 - kiirabijuhtumite osakaal kiirabijuhtumite koguarvust, kiirabiasutuse



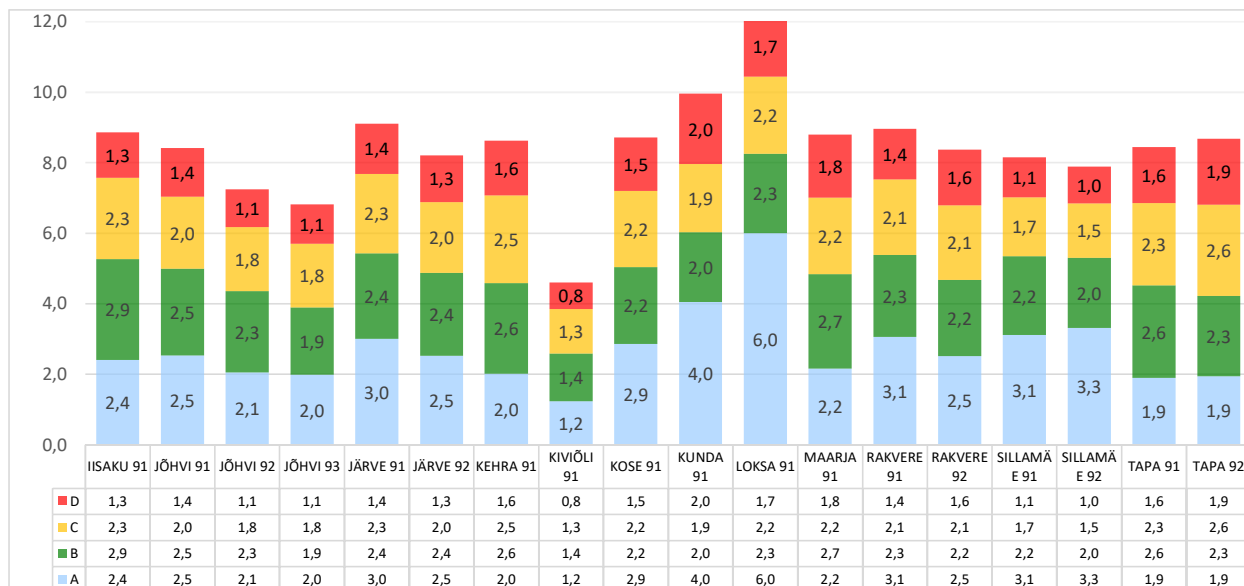
## MÄRKIMATA JÄÄNUD 1 NÕUTAV AEG

Lisa 2, p. 5,2 - Kaardile on märkimata jäänud vähemalt 1 (üks) nõutav kellaeg (norm 5%)



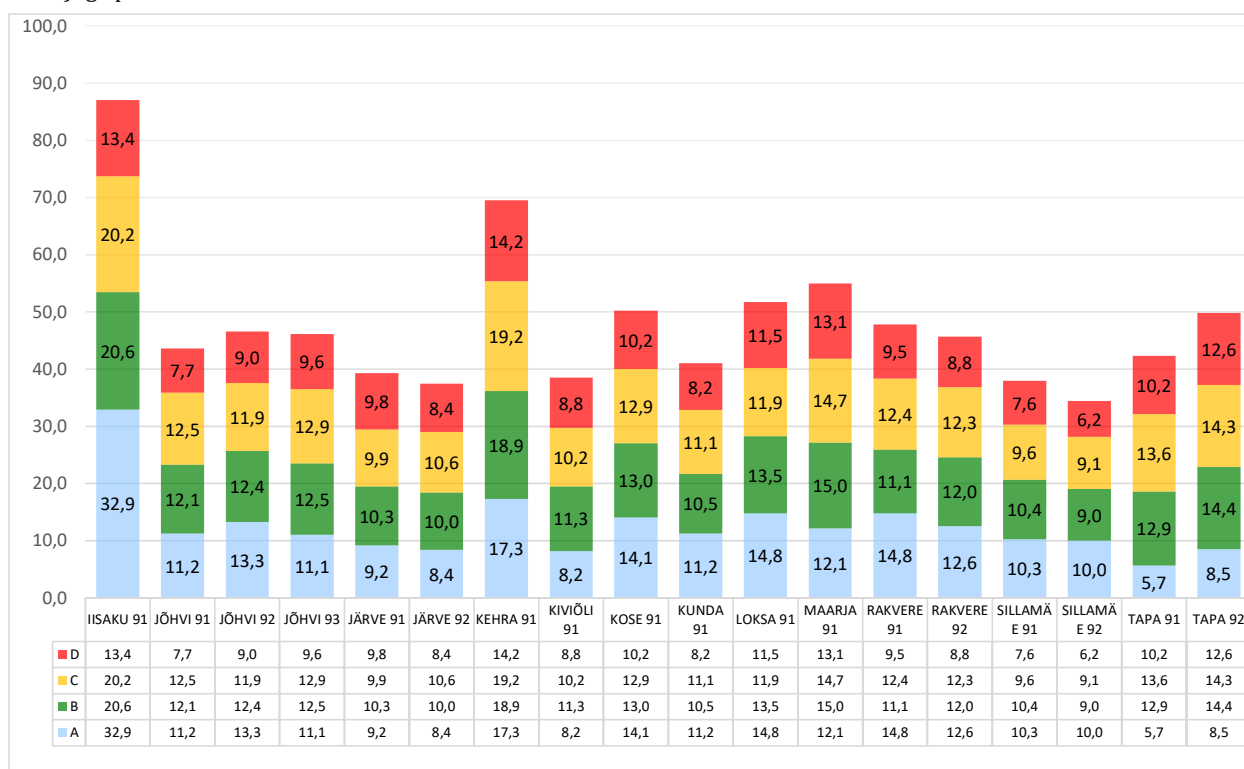
## VÄLJASÕIDU AJAD

Lisa 2, p. 2 - Keskmised väljasõidu ajad ("korraldus" ja "väljasõit" märgitud aegade vahe) iga prioriteedi lõikes



## KOHALEJÕUDMISE AJAD

Lisa 2, p. 2 - Keskmised kohalejõudmise ajad ("korraldus" ja "kohal" märgitud aegade vahe) iga prioriteedi lõikes



### D PRIORITEETIGA VÄLJAKUTSETE STATISTIKA, 2016 a

