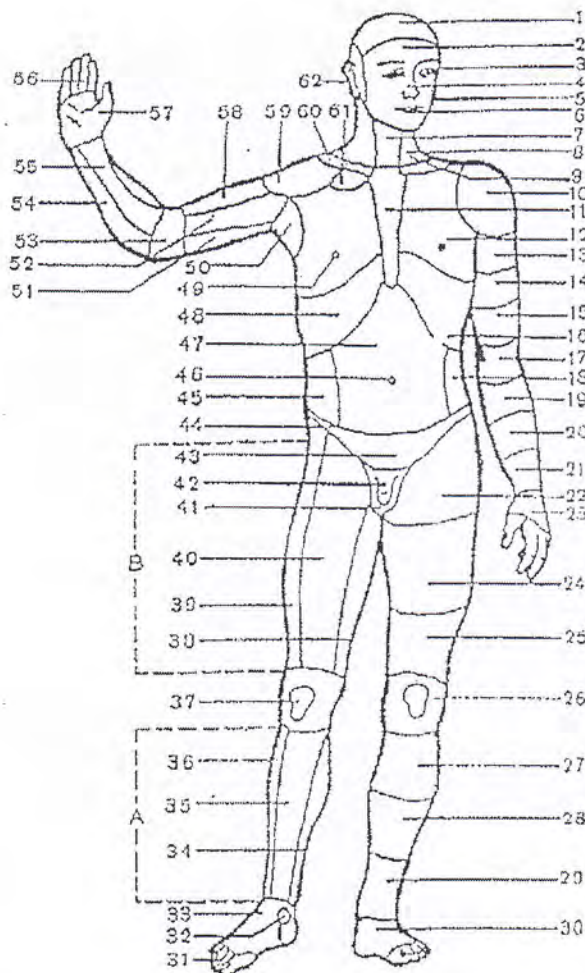
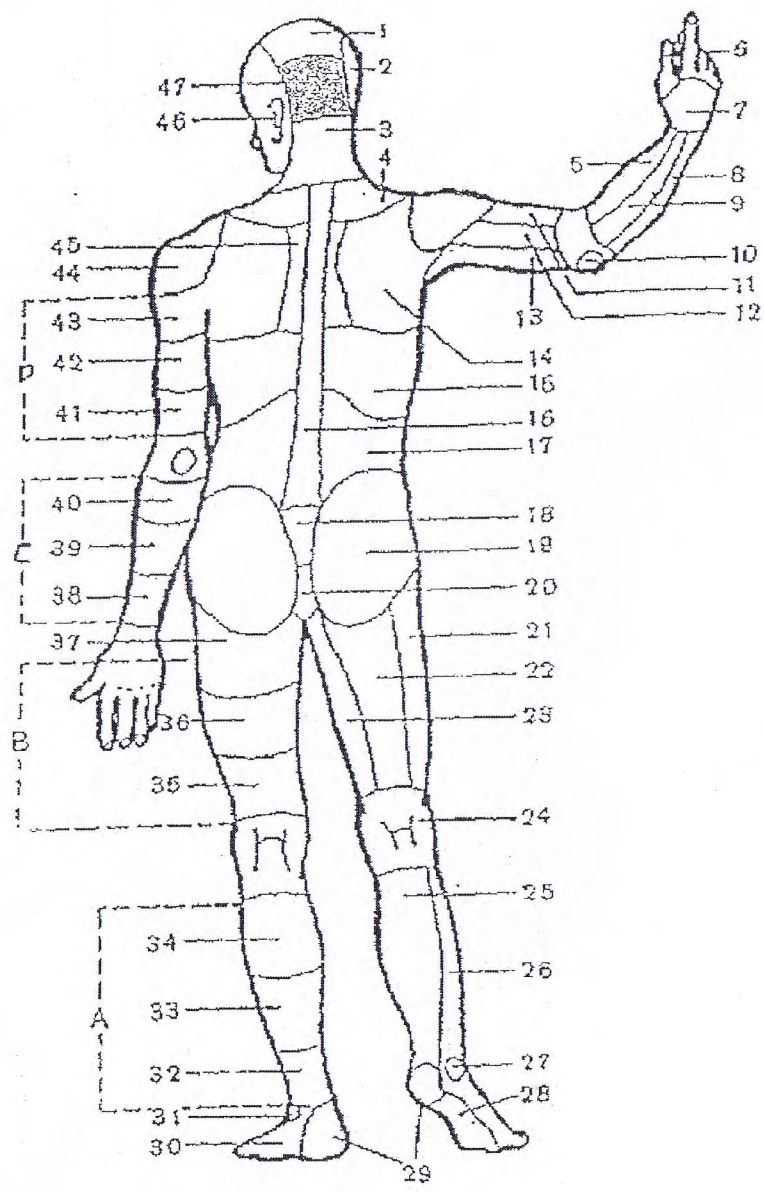


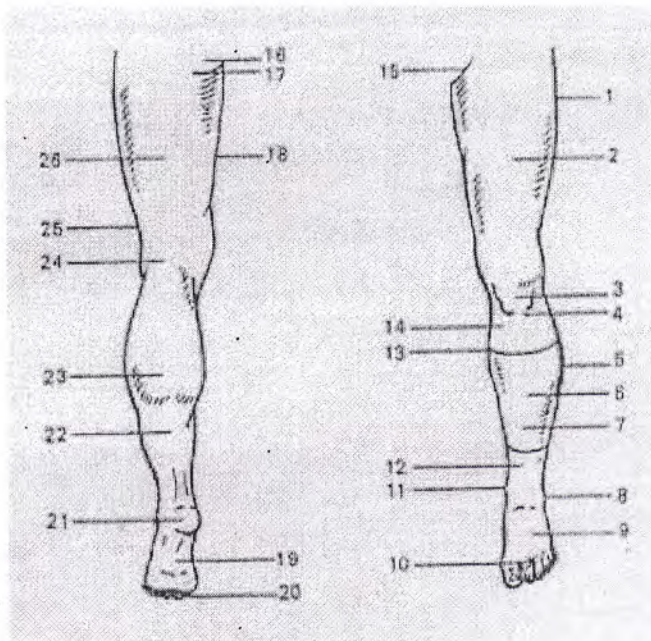
**Kehaosade nimetused**  
Eestivaates



1. Теменная область	Kiirupiirkond
2. Лоб	Otsmik
3. Глаз	Silm
4. Нос	Nina
5. Щека	Põsk
6. Рот	Suu
7. Передняя поверхность шеи	Kaela esipind
8. Боковая поверхность шеи	Kaela külgpind
9. Надключичная ямка	Rangluuüline auk
10. Область плечевого сустава	Õlaliigese piirkond
11. Область грудины	Rinnaku piirkond
12. Передняя поверхность грудной клетки	Rindkere esipind
13. Верхняя треть плеча	Õlavarre ülakolmandik
14. Средняя треть плеча	Õlavarre keskkolmandik
15. Нижняя треть плеча	Õlavarre alakolmandik
16. Подреберье	Roietealumik
17. Локтевой сустав	Küünarliiges
18. Боковая поверхность живота	Kõhu külgpind
19. Верхняя треть предплечья	Küünarvarre ülakolmandik
20. Средняя треть предплечья	Küünarvarre keskkolmandik
21. Нижняя треть предплечья	Küünarvarre alakolmandik
22. Верхняя треть бедра	Reie ülakolmandik
23. Тыл кисти	käesalg
24. Средняя треть бедра	reie keskkolmandik
25. Нижняя треть бедра	Reie alakolmandik
26. Область коленного сустава	Põlveliigese piirkond
27. Верхняя треть голени	Sääre ülakolmandik
28. Средняя треть голени	Sääre keskkolmandik
29. Нижняя треть голени	Sääre alakolmandik
30. Стопа	Põid
31. Тыльная сторона пальцев	Varvaste selg
32. Внутренняя лодыжка	Sisepekse
33. Тыл стопы	Põiasalg
34. Внутренняя поверхность голени	Sääre sisepind
35. Передняя поверхность голени	Sääre esipind
36. Наружная поверхность голени	Sääre välispind
37. Надколенная чашечка	Põlvekeder
38. Внутренняя поверхность бедра	Reie sisepind
39. Наружная поверхность бедра	Reie välispind
40. Передняя поверхность бедра	Reie eesipind
41. Мошонка	Munandikott
42. Половой член	Suguliige
43. Лобковая область	Häbemepiirkond
44. Паховая складка	Kubemevolt
45. Боковая поверхность живота	Kõhu külgpind
46. Пупок	Naba
47. Передняя поверхность живота	Kõhu eesipind
48. Подреберье	Roietealumik
49. Сосок	Rinnanibu
50. Подмышечная впадина	Kaenlaauk
51. Внутренняя поверхность плеча	Õlavarre sisepind
52. Передняя поверхность плеча	Õlavarre esipind
53. Область локтевого сустава	Küünarliigese piirkond
54. Локтевой край	Küünarmine serv
55. Сгибательная поверхность предплечья	Küünarvare painutuspiind
56. Сгибательная поверхность пальцев	Sõrmede painutuspiind
57. Ладонь	Peopesa
58. Наружная поверхность плеча	Õlavarre välispind
59. Область плечевого сустава	Õlaliigese piirkond
60. Область ключицы	Rangluu piirkond
61. Подключичная ямка	Rangluualune auk
62. Ухо	Kõrv
А Бедро	Säär
Б Голень	Reis

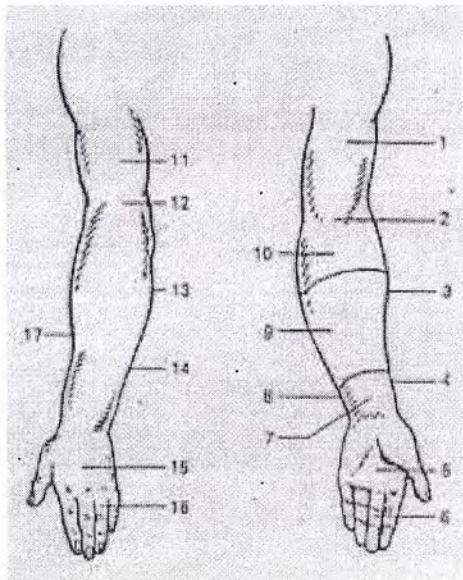


- |     |                              |                                |
|-----|------------------------------|--------------------------------|
| 1.  | Теменная область             | Kiirupiirkond                  |
| 2.  | Височная часть               | Oimupiirkond                   |
| 3.  | Задняя поверхность шеи       | Kaela tagapind                 |
| 4.  | Надлопаточная область        | Abaluuüline piirkond           |
| 5.  | Лучевой край                 | Kodärmine serv                 |
| 6.  | Тыльная сторона пальцев      | Sõrmede seljapool              |
| 7.  | Тыл кисти                    | Käeselg                        |
| 8.  | Локтевой край                | Küünarmine serv                |
| 9.  | Разгибательная поверхность   | Sirutuspind                    |
| 10. | Область локтевого сустава    | Küünarliigese piirkond         |
| 11. | Наружная поверхность плеча   | Õlavarre välispind             |
| 12. | Задняя поверхность плеча     | Õlavarre tagapind              |
| 13. | Внутренняя поверхность плеча | Õlavarre sisepind              |
| 14. | Лопаточная область           | Abaluu piirkond                |
| 15. | Подлопаточная область        | Abaluuallune piirkond          |
| 16. | Область позвоночного столба  | Lülisamba piirkond             |
| 17. | Поясничная область           | Nimme piirkond                 |
| 18. | Область крестца              | Ristluu piirkond               |
| 19. | Ягодица                      | Tuhar                          |
| 20. | Промежность                  | Lahkliha                       |
| 21. | Наружная поверхность бедра   | Reie välispind                 |
| 22. | Задняя поверхность бедра     | Reie tagapind                  |
| 23. | Внутренняя поверхность бедра | Reie sisepind                  |
| 24. | Подколенная ямка             | Õndlaauk                       |
| 25. | Задняя поверхность голени    | Sääre tagapind                 |
| 26. | Наружная поверхность голени  | Sääre välispind                |
| 27. | Наружная лодыжка             | Külgpekse                      |
| 28. | Подошвенная сторона стопы    | Põia taldmine osa              |
| 29. | Пятка                        | Kand                           |
| 30. | Стопа                        | Pöid                           |
| 31. | Наружная лодыжка             | Külgpekse                      |
| 32. | Нижняя треть голени          | Sääre alumine kolmandik        |
| 33. | Средняя треть голени         | Sääre keskmine kolmandik       |
| 34. | Верхняя треть голени         | Sääre ülemine kolmandik        |
| 35. | Нижняя треть бедра           | Reie alumine kolmandik         |
| 36. | Средняя треть бедра          | Reie keskmine kolmandik        |
| 37. | Верхняя треть бедра          | Reie ülemine kolmandik         |
| 38. | Нижняя треть предплечья      | Küünarvarre alumine kolmandik  |
| 39. | Средняя треть предплечья     | Küünarvarre keskmine kolmandik |
| 40. | Верхняя треть предплечья     | Küünarvarre ülemine kolmandik  |
| 41. | Нижняя треть плеча           | Õlavarre alumine kolmandik     |
| 42. | Средняя треть плеча          | Õlavarre keskmine kolmandik    |
| 43. | Верхняя треть плеча          | Õlavarre ülemine kolmandik     |
| 44. | Область плечевого сустава    | Õlaliigese piirkond            |
| 45. | Межлопаточная область        | Abaluude vaheline piirkond     |
| 46. | Ухо                          | Kõrv                           |
| 47. | Затылочная область           | Kukla piirkond                 |
| A   | Голень                       | Säär                           |
| B   | Бедро                        | Reis                           |
| B   | Предплечье                   | Küünarvars                     |
| G   | Плечо                        | Õlavars                        |



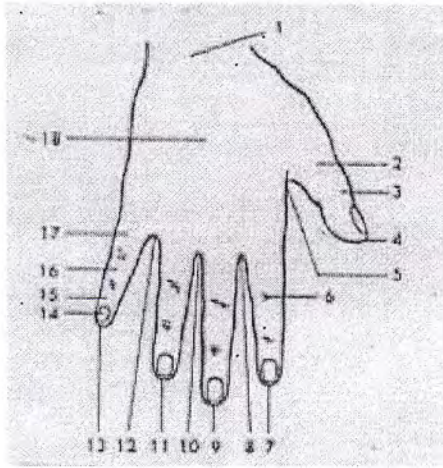
### Jalg

- |                                   |                           |
|-----------------------------------|---------------------------|
| 1. Наружная поверхность бедра     | reie külgpind             |
| 2. Передняя поверхность бедра     | reie esipind              |
| 3. Надколенник                    | põlveõnnal                |
| 4. Область коленного сустава      | põlveliigese piirkond     |
| 5. Наружная поверхность голени    | sääre külgpind            |
| 6. Средняя треть голени           | sääre ülakolmandik        |
| 7. Передняя поверхность голени    | sääre esipind             |
| 8. Наружная лодыжка               | külgpekse                 |
| 9. Тыльная поверхность стопы      | põiaselja pind            |
| 10. Тыльная сторона пальцев       | varvaste selgmine pind    |
| 11. Внутренняя лодыжка            | sisepekse                 |
| 12. Нижняя треть голени           | sääre alakolmandik        |
| 13. Внутренняя поверхность голени | sääre sisepind            |
| 14. Верхняя треть голени          | sääre ülakolmandik        |
| 15. Паховая складка               | kubemevolt                |
| 16. Ягодица                       | tuhar                     |
| 17. Ягодичная складка             | tuharavolt                |
| 18. Внутренняя поверхность стопы  | põia sisepind             |
| 19. Подошвенная поверхность стопы | tallapind                 |
| 20. Подошвенная сторона пальцев   | varvaste tallapool        |
| 21. Пяточная область              | kanna piirkond            |
| 22. Задняя поверхность голени     | sääre tagapind            |
| 23. Область икроножных мышц       | sääremarjalihase piirkond |
| 24. Область подколенной ямки      | õndlaaugu piirkond        |
| 25. Наружная поверхность бедра    | reie külgpind             |
| 26. Задняя поверхность бедра      | reie tagapind             |



### Käsi

1	Передняя поверхность плеча	Õlavarre esipind
2.	Локтевой сгиб	Küünarliigese painutuskoht
3.	Передняя поверхность предплечья (сгибательная)	Küünarvarre painutuspid
4.	Лучевой край предплечья	Küünarvarre kodarluupoolne serv
5.	Ладонь	Peopesa
6.	Ладонная поверхность пальцев	Sõrmede peopesapoolne pind
7.	Нижняя треть предплечья	Küünarvarre alumine kolmandik
8.	Локтевой край предплечья	Küünarvarrepiirkonna serv
9.	Средняя треть предплечья	Küünarvarre keskkolmandik
10.	Верхняя треть предплечья	Küünarvarre ülakolmandik
11.	Задняя поверхность плеча	Õlavarre tagapind
12.	Область локтевого сустава	Küünarliigese piirkond
13.	Локтевой край предплечья (разгибательная)	Küünarvarre küünrapoolne sirutuskülg
14.	Поверхность предплечья (задняя)	Küünarvarre tagaosa
15.	Тыл кисти	Kämbla selg
16.	Тыльная поверхность пальцев	Sõrmede selgmine pind
17.	Лучевой край предплечья	Küünarvarre kodarluupoolne serv



## Käeselg

1. Область лучезястного сустава	Kodarluu-randme liiges
2. Основная фаланга	Põhilüli
3. Ногтевая фаланга	Küüslüli
4. Первый палец	Pöial
5. Первый межпальцевый промежуток	Esimene sõrmevahe
6. Область межфалангового сустава	Sõrmelüli(de)vaheliigese piirkond
7. Второй палец	Teine sõrm, nimetissõrm
8. Второй межпальцевый промежуток	Teine sõrmevahe
9. Третий палец	Kolmas (keskmine) sõrm
10. Третий межпальцевый промежуток	Kolmas sõrmevahe
11. Четвертый палец	Neljas (nimetu) sõrm
12. Четвертый межпальцевый промежуток	Neljas sõrmevahe
13. Пятый палец	Viies sõrm (väikesõrm)
14. Ногтевое ложе	Küünealumik
15. Ногтевая фаланга	Küüslüli
16. Вторая фаланга	Kesklüli
17. Основная фаланга	Põhilüli
18. Область пястных костей	Kämbalaluude piirkond